



SÉJOURS DE CARACTÈRE ENTRE BELLE ÉPOQUE ET MODERNITÉ

HÔTEL DE LUXE BRETAGNE - HÔTEL 4 ÉTOILES VUE MER BRETAGNE

RE ROYAL EMERAUDE
DINARD HOTEL



ROYAL EMERAUDE

DINARD HOTEL

Chacun de vos séjours mérite l'exception

Cet engagement, que nous renouvelons en recevant chacun de nos hôtes, est le fruit d'une rencontre avec un site magique.

En découvrant ce lieu qui allait devenir le Royal Emerald, nous avons trouvé le projet idéal où pourrait pleinement s'exprimer notre exigence du bien recevoir. Ici, nous pourrions investir et nous investir, respecter les lieux et les valoriser à notre idée... Nous pourrions révéler l'âme de cette Villa Belle Époque en y ajoutant tous les charmes de la modernité... Nous pourrions y instaurer une atmosphère chaleureuse et feutrée, offrir un confort exigeant, des prestations de qualité élevée... Nous l'avons su, dès la première fois. Ici, nous pouvons aujourd'hui vous inviter à...

...une rencontre de caractère

...l'émotion d'un voyage

...le temps d'une escale

...au cœur de Dinard





Le Royal Emeraude vous offre de vivre votre séjour d'affaires ou de loisirs comme une expérience unique : une rencontre de caractère, le temps d'une escale, au cœur de Dinard...

Vue de ville, vue de mer

À Dinard, nul besoin de le chercher : l'Hôtel Royal Emeraude offre une position privilégiée, à 50 m de la plage de l'Écluse et de son panorama merveilleux sur les îles. L'évidence s'impose à son approche : le Royal Émeraude fait partie du patrimoine. L'arrondi de sa façade avec ses deux terrasses, le toit pentu de son pigeonnier, sa verrière de style Eiffel, tout dans ses lignes, ses proportions et ses matériaux, indique une qualité certaine de construction et de style Belle Epoque.

À la pointe d'un ensemble de maisons comme à la proue d'un navire, l'hôtel trône sur la place Maréchal Joffre, à deux pas de l'Office de Tourisme et du Casino, tout près des restaurants.

La rénovation d'envergure réalisée par les actuels propriétaires a parfaitement respecté cette authenticité, tout en apportant aux aménagements intérieurs les multiples avantages de la modernité et du confort 4 étoiles.



Vue de l'intérieur

Il suffit de passer le seuil... pour avoir envie de s'y arrêter : découvrir au sol ses mosaïques classées peuvent déjà vous conduire à remonter le temps, puis à prendre l'escalier patiné ou l'ascenseur au décor d'acajou. Déjà, vous le savez : ces signes de qualité augurent bien d'un intérieur soigné jusqu'en ses moindres détails et invitent au plaisir de se glisser dans l'âme des lieux.





Vue des chambres

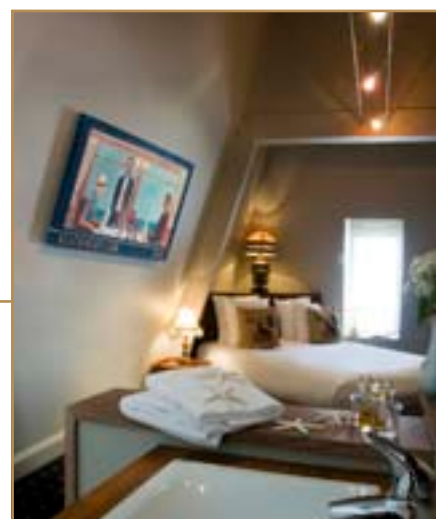
Sur 4 niveaux, 47 chambres dont 2 suites, chacune unique : l'originalité commence à chaque étage où règne un univers différent.

British India au rez-de-chaussée, comme pour rappeler l'influence anglaise et les séjours Dinardais de personnalités célèbres : Agatha Christie, Laurence d'Arabie, entre autres. Dans les chambres, certaines avec terrasses discrètes, l'ambiance est coloniale par le mobilier et safranée par les coloris.

Au 1^{er}, on entendrait presque la rumeur estompée des paquebots et steamers des lignes transatlantique et transmanche. Sur ce pont, une suite, à la proue du Royal Emeraude, avec terrasse bien en vue et salon extérieur bien tentant !

Au 2^e, avec son toit bombé et ses portes bleues métal, le couloir semble un rêve d'Orient-Express et certains se souviennent bientôt qu'une petite "colonie" russe s'installa à Dinard, fin 19^e, parmi le gotha international. Nul doute que ses illustres représentants auraient apprécié la suite avec sa terrasse privative s'ouvrant sur la mer ou la chambre installée dans l'ancien pigeonnier.

Au 3^e, l'aviation a inspiré la moquette comme le papier peint, façon métal de l'avion de Rolland Garros qui réussit ici quelques records. Aux murs, les toiles originales de Rod Stribley confortent une ambiance plus aéronautique.



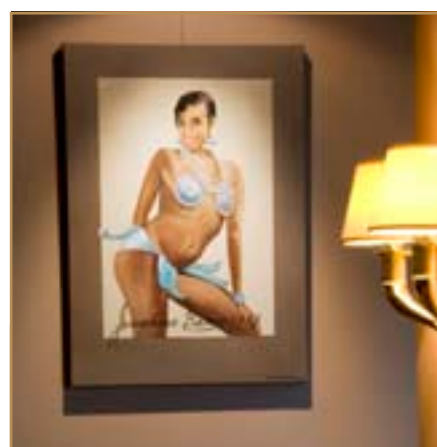


Le temps d'une escale...

Pauses gourmandes et soirées club

Sous la verrière 1900 qui contribue à la distinction du Royal Émeraude, Le Darling vous accueille dans une atmosphère de chaleureuse sérénité : décentré et imposant, le bar figure une nacelle de montgolfière en osier vieilli par les ans et les intempéries, la déco joue sur les essences de bois, les cuirs, les rouges et les bruns profonds, mêle les formes des tables et le style des fauteuils comme dans un décor familial, savamment décontracté... Voici le lieu idéal pour un chocolat moussoux ou, peut-être, un tea time gourmand... Accompagné de scones ou pâtisserie maison, vous pourrez d'abord hésiter entre 21 variétés de thé qui vous sera ensuite servi en théière à bascule astucieuse.

Le soir venu, Le Darling passe à l'heure des notes bleues et s'organise autour du piano à queue. Vendredi ou samedi, un pianiste vient jouer et le lieu devient le club prisé des amateurs de whiskys, de conversations tamisées et de ballades jazzy.





Rendez-vous bien-être

Le Royal Émeraude met à votre disposition un véritable espace dédié à la détente et à la forme, entièrement équipé pour se dépenser ou pour se ressourcer, ou simplement pour profiter des transats de repos, de lecture ou de conversation. La salle de sport comprend vélo elliptique, tapis de marche, vélo, banc de musculation, et chaque appareil, très complet, permet de varier les exercices et les niveaux d'entraînement. Côté détente, le hammam pourrait vous tenter, la table de massage vous séduire : matelas d'eau avec multi-programmes pour une "zénitude" assurée, à moins que vous ne fassiez appel à notre prestataire extérieur pour quelque programme relaxant plus personnalisé.



Séminaire gagnant

Le Royal Émeraude propose un nouvel espace consacré au travail, doté d'équipements techniques dernière génération pour vous apporter des prestations inédites.

Nous mettons ainsi à votre disposition 3 salons d'une surface totale de 115 m² entièrement modulable. Ces salons peuvent accueillir de 8 à 60 personnes selon la disposition demandée. Tous climatisés, ils sont équipés d'écrans plats, vidéo projecteurs, connexion Wifi et filaire, lecteur DVD, boîtiers multimédia, paper-board, stylets pointeurs et de présentation, blocs notes, stylos, eau minérale.

Le Royal Émeraude se prête merveilleusement aux réunions de direction et aux journées de management. La salle de direction, avec "fauteuils manager", présente une table avec un îlot central escamotable doté de connexions ADSL et vidéo.

Pour une prise en charge complète de vos séminaires par nos soins, le Royal Émeraude peut également vous proposer toute une gamme de prestations complémentaires, organisation d'incentives, services de restauration...

- Agatha Christie 38 m²
- Roland Garros 35 m²
- La Royale 73 m² modulable
- Lawrence d'Arabie 41 m²





Le Golf des Ormes (Dol)

Il s'intègre parfaitement dans la nature pour vous proposer un parcours de terre abrité des vents et très complémentaire des links de bord de mer emblématiques des Golfs en Bretagne.

Une majorité de trous boisés d'arbres tricentenaires, quelques obstacles d'eau, de magnifiques massifs de fleurs, lui confèrent charme et élégance.

Ce parcours 18 trous, technique et très original, sera un surprenant challenge pour les meilleurs joueurs et une magnifique balade pour les moins compétiteurs.



Golf club des Sables-d'Or

Créé en 1925 par un architecte écossais, ce vieux links de 9 trous est devenu un magnifique golf moderne de 18 trous, par 70, en 1991.

Situé entre le Cap d'Erquy et le Cap Fréhel, le golf des Sables-d'Or occupe une place privilégiée en Côte d'Armor.

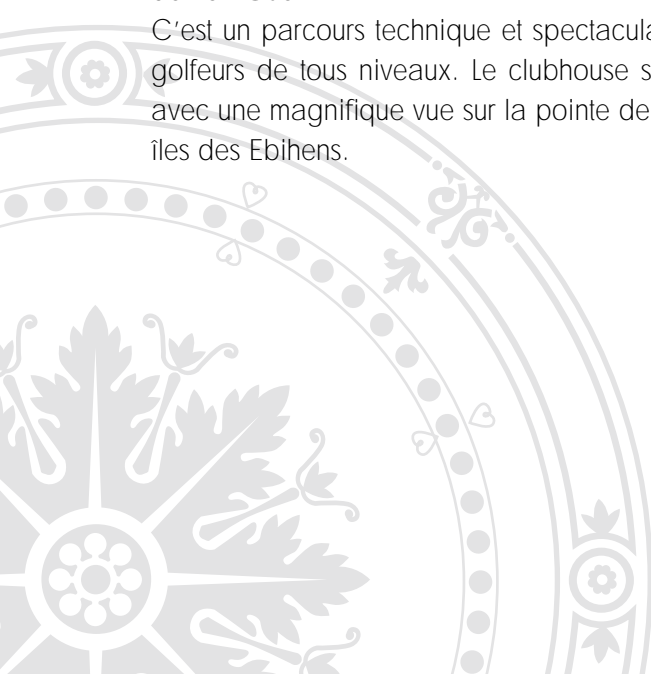
Un sol sablonneux permet de jouer avec confort toute l'année.

Golf de St-Cast-le-Guildo

Le parcours débute au niveau de la mer, pour s'élever ensuite vers deux plateaux successifs qui offrent un splendide panorama sur la Côte d'Emeraude.

Le retour s'effectue au milieu des cyprès Lambert, genêts, ajoncs et hortensias, pour s'achever le long de la plage de Pen Guen.

C'est un parcours technique et spectaculaire, à jouer par les golfeurs de tous niveaux. Le clubhouse surplombe la plage, avec une magnifique vue sur la pointe de la Garde, et sur les îles des Ebihens.



Une région de belles ressources

Dinard ne se limite pas à la carte postale de "Perle de la Côte d'Émeraude" : certes la mer est là, qui joue de ses bleus et verts changeant sans cesse qui font l'unité de Cancale au Cap Fréhel.

Certes encore, notre caractère british se lit toujours dans les architectures de briques rouges et de bow-windows, dans la pratique de la voile, de l'équitation ou du golf.

Mais notre existence n'a de raison que si nous savons associer à notre richesse la richesse des différents sites qui nous entourent.

Le Mont-Saint-Michel, la ville de St-Malo, le cap Fréhel et fort la Latte. Autant d'atouts à notre disposition qui font aussi les séjours d'exception. C'est, en tout cas, une des passions que nous voudrions partager avec vous à l'hôtel Royal Emerald.



Le Mont-Saint-Michel

Mille ans d'histoire, de foi et de talents des hommes ont façonné le Mont-Saint-Michel, Merveille de l'occident, qui fait partie intégrante de l'histoire de la France. Ce lieu unique situé entre Normandie verdoyante et Bretagne granitique ne pourra que vous époustouffer. L'Abbaye du Mont-Saint-Michel, ses remparts battus par les plus grandes marées du monde, l'Auberge de La Mère Poulard, les restaurants au Mont-Saint-Michel, la gastronomie ou le grand projet de désensablement de la baie du Mont-Saint-Michel.





Plan de situation





R ROYAL EMERAUDE DINARD HOTEL

Hôtel Royal Emerald

1 boulevard Albert 1^{er} - 35800 Dinard - France
Tél +33 (0) 2 99 46 19 19 - Fax +33 (0) 2 99 46 21 22

HÔTEL DE LUXE BRETAGNE · HÔTEL 4 ÉTOILES VUE MER BRETAGNE

